



ŻYJ PEŁNIĄ
KRAKOWA



APARTAMENTY
PRZY BULWARZE



APARTAMENTY
PRZY BULWARZE

„CZŁOWIEK WĘDRUJE PO ŚWIECIE
W POSZUKIWANIU TEGO,
CZEGO MU TRZEBA
I WRACA DO DOMU,
BY TUTAJ TO ZNALEŹĆ.”

GEORGE MOORE



ARCHITEKTURA

Apartamenty przy Bulwarze to projekt jednej z najbardziej utytułowanych krakowskich pracowni architektonicznych Ingarden & Ewý. Cztery nowoczesne, niewysokie budynki, tworzą zwarty kwartał miejski.

Zewnętrzne fasady (od ulicy) pokryte są jasnym tynkiem. Cokoły w podcieniach wykończono naturalnym kamieniem. Miękkie linie, wygładzone połączenia, nieregularne podziały okienne i niejednolita wysokość budynków nadają kompleksowi indywidualny charakter. Elewacje w części wewnętrznej zdobią efektowne tafle szkła, które kumulują i odbijają promienie słoneczne, a przez to wzmacniają doświadczenie mieszkań.

Budynki tworzą cztery wewnętrzne, zielone dziedzińce. Wzdłuż budynków, przecinając wszystkie dziedzińce, biegnie szeroka aleja spacerowa, łącząca ulice Rzeźniczą i Kottarską – spinająca dodatkowo rysunek całości.

projekt pracowni architektonicznej
Ingarden & Ewý



Trwałe i estetyczne
materiały wykończeniowe

BUDYNEK E

oddanie do użytkowania 2016

• ILOŚĆ POKOI

1 pokojowe	24-43 m ²
2 pokojowe	39-58 m ²
3 pokojowe	42-75 m ²

• ILOŚĆ MIESZKAŃ

79 mieszkań

• ILOŚĆ MIESZKAŃ

NA KONDYGNACJI

6

• ILOŚĆ KONDYGNACJI

naziemnych

6

podziemnych

1

• KOMUNIKACJA

ilość klatek schodowych

2

nowoczesne, cichobieżne windy

2

• MATERIAŁY WYKOŃCZENIOWE

kamień naturalny, drewno naturalne,
szlachetny tynk, szkło, drewniana
stolarka okienna







STARE MIASTO

WESOŁA

Ogród Botaniczny

WAWEL

STRADOM

KAZIMIERZ

**KRAKÓW
ZABŁOCIE**

Icons in the Stare Miasto area: scissors, shopping cart, Wiślna, Sienna, Wierzbowa, Srebrna, Sławkowska, Krakowska, Grodzka, Podzamcze, Stary Browar, and Stary Rynek.

Hala Targowa (shopping cart icon)

Galeria Kazimierz (shopping cart, scissors, camera, envelope, bicycle, wheelchair icons)

Ratusz Kazimierski (fork and knife icon), Pl. Wolnica (building icon)

Icons in the Zabłocie area: shopping cart, fork and knife, envelope, wheelchair



Marii Konopnickiej

Romanowicza

LOKALIZACJA IDEALNA DO ŻYCIA W MIEŚCIE

Apartamenty przy Bulwarze położone są w dzielnicy Grzegórzki, na rogu ulic Rzeźniczej i Masarskiej. Na Rynek dojść stąd można zaledwie w 15 minut, odległość od dworca kolejowego Kraków Główny to tylko 2 km. W niewielkiej odległości od Apartamentów biegają główne ulice: Kotlarska, Podgórska, Starowiślna i Grzegórzecka. Tuż obok wznosi się nowoczesny most Kotlarski. Gęsta sieć połączeń komunikacji miejskiej umożliwia szybki dojazd do wszystkich dzielnic Krakowa.

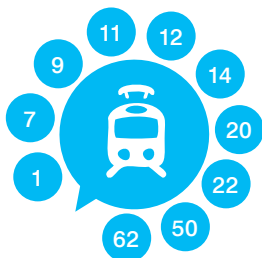
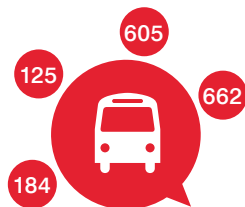
Przy Rondzie Grzegórzeckim zatrzymuje się kilkanaście linii tramwajowych i autobusowych, a specjalnie z myślą o wygodzie mieszkańców okolicy realizowany jest plan uruchomienia kolejnej linii tramwajów.

W pobliżu znajdują się wszelkie udogodnienia: urzędy, banki, poczta oraz Galeria Kazimierz - znakomicie zaopatrzone centrum handlowe, gdzie można wybrać się na zakupy, do kina czy restauracji. Dookoła pełno jest miejsc stworzonych do odpoczynku. Tuż za rogiem rozciągają się Bulwary Wiślane - zielona aleja spacerowa, ciągnąca się po Wawel i dalej. Kiluminutowy spacer pozwala dotrzeć na urokliwe uliczki i place krakowskiego Kazimierza.



15 minut pieszo do
Ryku Głównego
i Kazimierza

bezpośrednie sąsiedztwo
Galerii Kazimierz



rozwinięta sieć komunikacji miejskiej

KRAKÓW

Masarska 9-15

LEGENDA



urząd miasta



sąd



muzeum



poczta



kino



teatr



centrum handlowe



restauracja



basen



lodowisko



jogging - trasy



rower - trasy



fryzjer



apтека



bank, bankomat



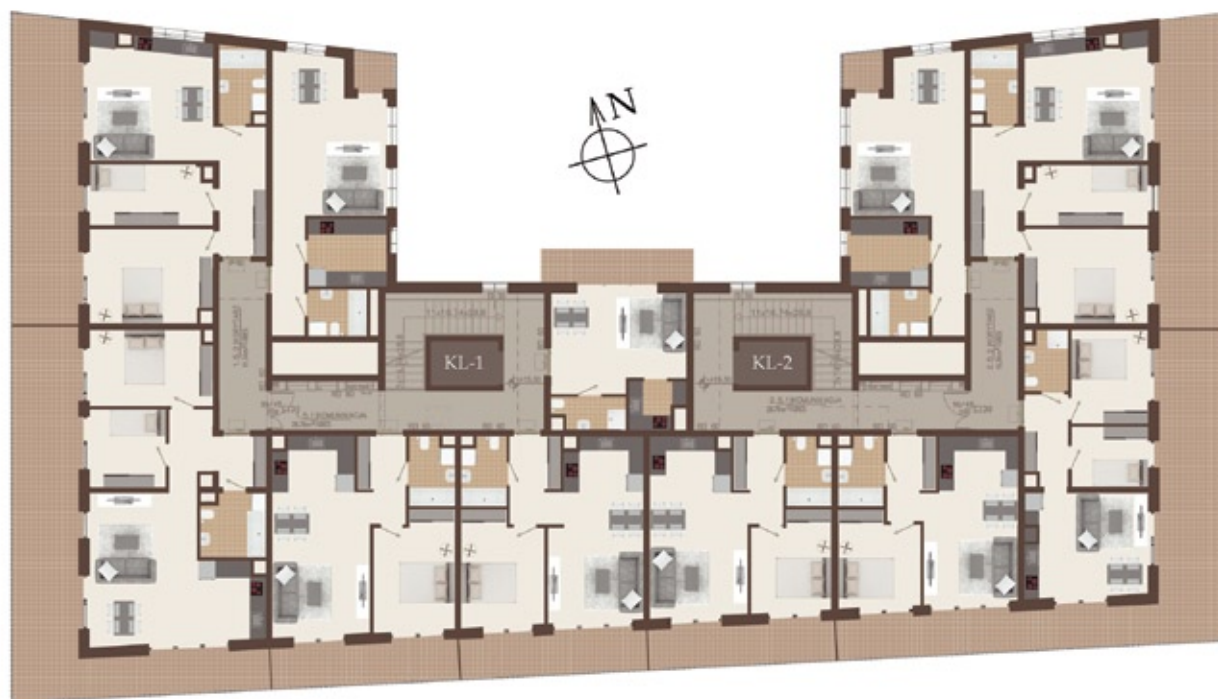
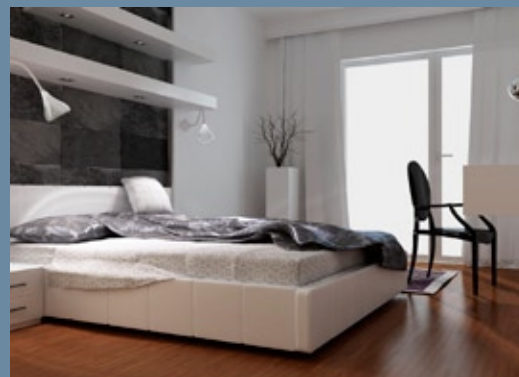
szkoła, przedszkole





jeden pokój

PIĘTRO V

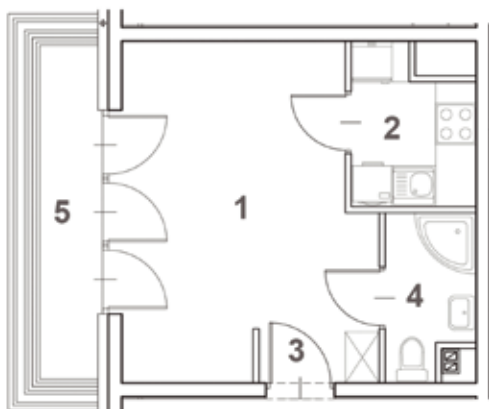
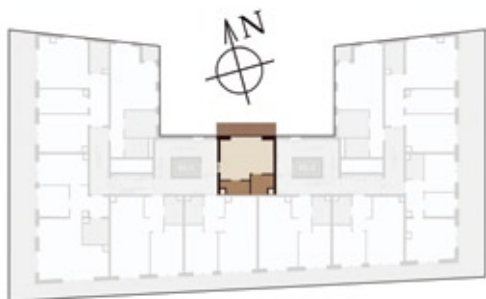


Informacje podstawowe

mieszkanie	74
powierzchnia	24,14 m ²
kondygnacja	piętro V
liczba pokoi	1

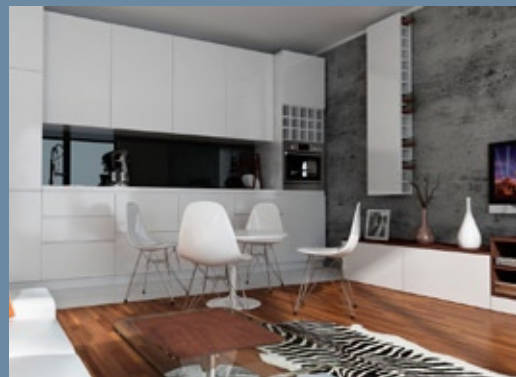
Powierzchnie w m²

1. pokój dzienny	16,09
2. kuchnia	3,77
3. hall	1,39
4. łazienka	2,89
5. taras	5,82



dwa pokoje

PIĘTRO I

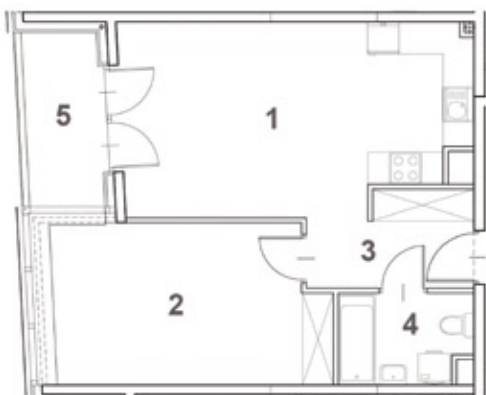


Informacje podstawowe

mieszkanie	7
powierzchnia	47,18 m ²
kondygnacja	piętro I
liczba pokoi	2

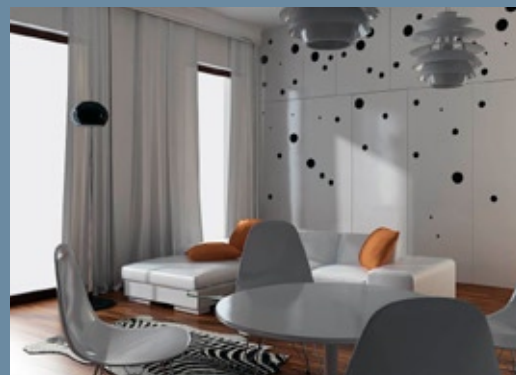
Powierzchnie w m²

1. pokój dzienny z aneksem kuchennym	22,41
2. pokój	15,64
3. hall	5,08
4. łazienka	4,05
5. balkon	4,63



trzy pokoje

PIĘTRO III

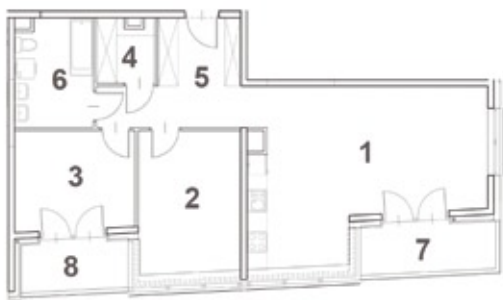
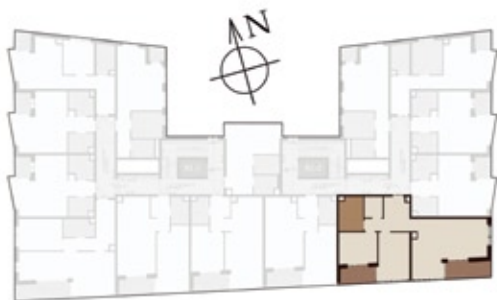


Informacje podstawowe

mieszkanie	20
powierzchnia	75,91 m ²
kondygnacja	piętro III
liczba pokoi	3

Powierzchnie w m²

1. pokój dzienny z aneksem kuchennym	31,63
2. pokój	13,25
3. pokój 2	10,43
4. garderoba	3,05
5. hall	10,31
6. łazienka	7,24
7. balkon	5,71
8. balkon 2	4,52





INWESTOR

GP-Investments Sp. z o.o. należy do jednego z największych deweloperów hiszpańskich Grupo Prasa. Grupo Prasa to rodzinne przedsiębiorstwo o kilkudziesięcioletnim doświadczeniu i światowym zasięgu, które swoją ofertą obejmuje pełne spektrum działań związanych z nieruchomościami. Do tej pory firma wybudowała ponad 40 000 mieszkań. Prowadzi działalność w Polsce, Hiszpanii, Portugalii, Maroku, Brazylii, Rumunii i Tunezji.

W Krakowie spółka kontynuuje, ciesząc się dużym zainteresowaniem, projekt mieszkalno-usługowy zlokalizowany w bezpośrednim sąsiedztwie Bulwarów Wiślanych i zabytkowego Kazimierza, który uzupełniony zostanie budynkiem biurowym.

We Wrocławiu spółka rozpoczęła realizację jednego z największych projektów wielofunkcyjnych, składającego się z etapu mieszkaniowego, a w przyszłości etapu biurowo-usługowego.

W Warszawie spółka zrealizowała apartamentowiec na Mokotowie oraz osiedle domów jednorodzinnych w podwarszawskiej Magdalence. Dodatkowo spółka zaangażowana była w przygotowanie wielofunkcyjnego projektu na terenie Browarów Królewskich.

Firma współpracuje z renomowanymi doradcami i konsultantami o międzynarodowej sławie. Efektem takiego czerpania inspiracji z wielu kultur, które zespół GP-Investments adaptuje do polskich potrzeb, są niepowtarzalne, wyjątkowe produkty.

GP - Investments Sp. z o.o.

Warszawa

Aleje Jerozolimskie 96
00-807 Warszawa
tel./fax. +48 (22) 620 40 67
e-mail: infowarszawa@gpinvestments.com.pl

Kraków

ul. Masarska 13/L3
31-534 Kraków
tel. +48 (12) 433 99 99
tel./fax. +48 (12) 433 80 00
e-mail: infokrakow@gpinvestments.com.pl

Wrocław

ul. Gwiaździsta 36
53-413 Wrocław
tel. +48 (71) 729 79 79
e-mail: infowroclaw@gpinvestments.com.pl



APARTAMENTY
PRZY BULWARZE

ul. Masarska 13/L3
31-534 Kraków
tel: +48 12 433 99 99

www.przybulwarze.pl